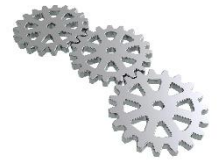


# 今工PTA通信 11月号



## 《 今工祭について 》

11月1日(土)に今工祭を開催致します。午前10時30分から午後2時30分まで一般公開としています。今年度も、各クラスの生徒たちは様々な企画・展示・販売を予定しております。ぜひ、お越しください。放課後など、準備や練習に全力で取り組んでいる生徒をよく見かけます。生徒たちの生き生きとした姿を見ることができて、大変うれしく思います。また、11月30日(日)には、PTA研修旅行もございます。ご案内は生徒を通じて配布しておりますので、多数のご参加をいただければ幸いです。

## 《 部活動等大会結果報告 》

### ☆バレーボール部☆ 東予選手権大会

|      |      |     |      |
|------|------|-----|------|
| 1回戦： | 今治工業 | 2－1 | 新居浜東 |
| 2回戦  | 今治工業 | 2－0 | 西条   |
| 準決勝  | 今治工業 | 0－2 | 三島   |



### ☆弓道部☆ 宇和島市民大会

|      |    |             |    |          |
|------|----|-------------|----|----------|
| 団体戦： | 2位 | 山本（八幡浜との連合） | 3位 | 村上・片上・光野 |
| 個人戦： | 2位 | 光野          | 3位 | 村上       |



☆レスリング部☆ わたSHIGA輝く国民スポーツ大会（滋賀大会）  
 第79回国民スポーツ大会レスリング競技大会  
 少年グレコローマンレスリング 71 kg級 第5位入賞 矢野（3 A）  
 少年グレコローマンレスリング 55 kg級 出場 菊川（2 G）  
 女子フリースタイル 53 kg級 出場 熊木（2 U）



左から

長野（本校卒業生 環境化学科 成年グレコローマンレスリング 67 kg級 5位入賞）、熊木（2 U）  
 藤原（本校卒業生 機械造船科 愛媛県レスリングコーチ）、矢野（3 A）、菊川（2 G）  
 伊藤（本校卒業生 機械造船科 成年グレコローマンレスリング 77 kg級 出場）

☆サッカー部☆ 第104回全国高校サッカー選手権大会 愛媛県大会  
 1回戦（北条SC球技場）  
 今治工業 4—0 東予（2—0：2—0）



2回戦（丸山公園）  
 今治工業 1—2 大洲（0—1：1—0 Ex 0—0：0—1）





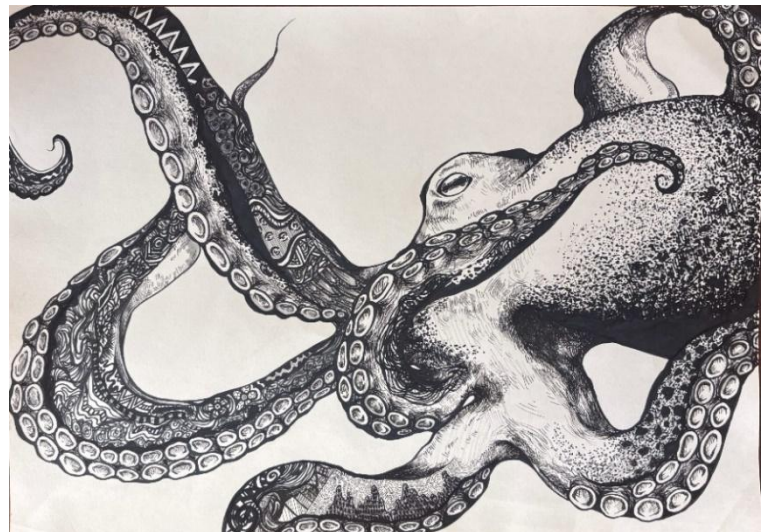
☆美術部☆ 倉魂！高校生コミックイラスト+現代アートコンクール 2025

【コミックイラスト アナログ部門】入選 武田（2U）

【現代アート部門】入選 田井（2U）



作品タイトル：『永久の輪郭』  
武田（2U）



作品タイトル：『擬態』 田井（2U）

《 インターンシップ報告 》 ※ 10月14日（火）～ 17日（金）に実施されました。

生徒たちは皆、それぞれの事業所で、多くのことを教わりながら、真剣にそれぞれの仕事に取り組んでいました。



# << 11 月行事予定 >>

※弁当・パンの販売がある日に○を表示しています。

| 日  | 曜 | 11 月行事予定  | 弁当・パン<br>の販売 |
|----|---|---|--------------|
| 1  | 土 | 今工祭 中学生オープンスクール（今工祭に連動）                                   |              |
| 2  | 日 | 県新人レスリング大会（本校体育館）   |              |
| 3  | 月 | 文化の日  |              |
| 4  | 火 | 今工祭振替休業日 受水槽清掃（終日）  |              |
| 5  | 水 |   | ○            |
| 6  | 木 | 生徒会長選挙 校内漢字書取りテスト   | ○            |
| 7  | 金 | 第 2 回漢字検定<br>①②自転車交通マナー向上対策事業（富田保育所 2 年電気科）               | ○            |
| 8  | 土 | ↑<br>= 第 25 回高校生ものづくりコンテスト全国大会（愛媛県開催）<br>↓<br>第 2 回英検 2 次 |              |
| 9  | 日 |   |              |
| 10 | 月 |   | ○            |
| 11 | 火 |   | ○            |
| 12 | 水 | 40 分×6 特別時間割（⑤のみ 50 分授業）<br>授業公開日・学校説明会（中学校教員）            | ○            |
| 13 | 木 | 遠足・企業訪問   |              |
| 14 | 金 | 表彰伝達（全校朝礼時） 考査発表 人権・同和教育 HR                               | ○            |
| 15 | 土 | ↑<br>= 県高文祭<br>↓  |              |
| 16 | 日 |   |              |
| 17 | 月 |   | ○            |
| 18 | 火 |   | ○            |
| 19 | 水 | マラソン大会前健康診断（抽出：13：00）                                     | ○            |
| 20 | 木 | 40 分×6  | ○            |
| 21 | 金 | ↑<br>= 期末考査 計算技術検定  |              |
| 22 | 土 | 第一種電気工事士 技能試験（松山）   |              |
| 23 | 日 | 勤労感謝の日 2 級電気施工管理技士（後期）                                    |              |
| 24 | 月 | 振替休日  |              |
| 25 | 火 | ↓<br>全校集会   |              |
| 26 | 水 |   |              |
| 27 | 木 |   |              |
| 28 | 金 |   |              |
| 29 | 土 |   |              |
| 30 | 日 | PTA研修旅行   |              |

## << 学校公式ホームページについて（ご案内） >>

行事予定や学校・生徒の活躍の様子などを学校公式ホームページにて広く公開しております。  
ぜひご覧ください。

今治工業高等学校ホームページ <https://imabari-th.esnet.ed.jp/>

